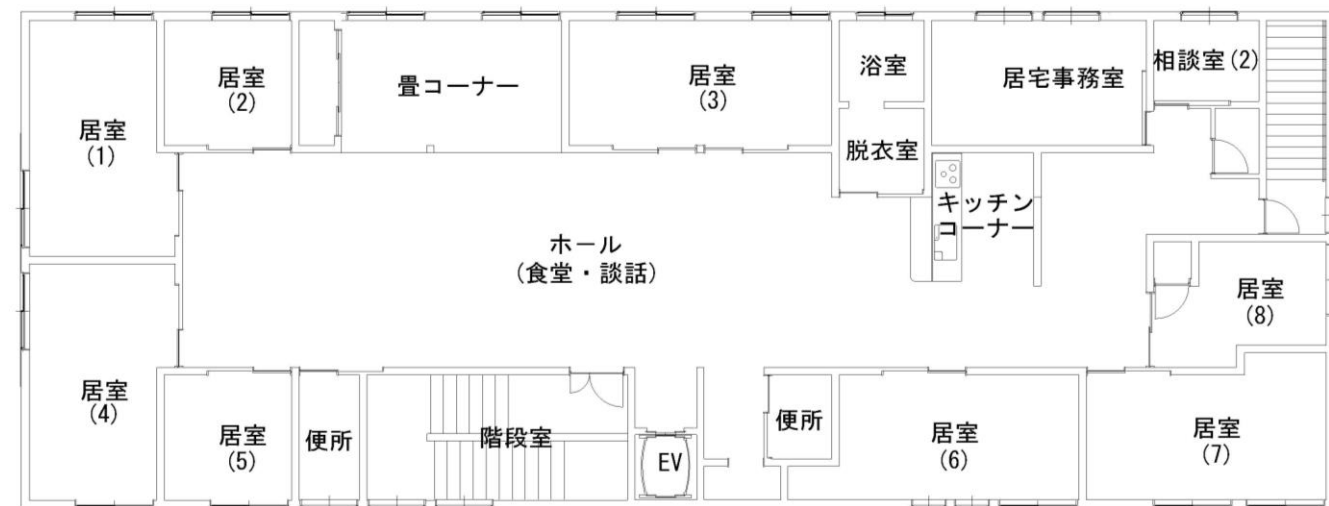
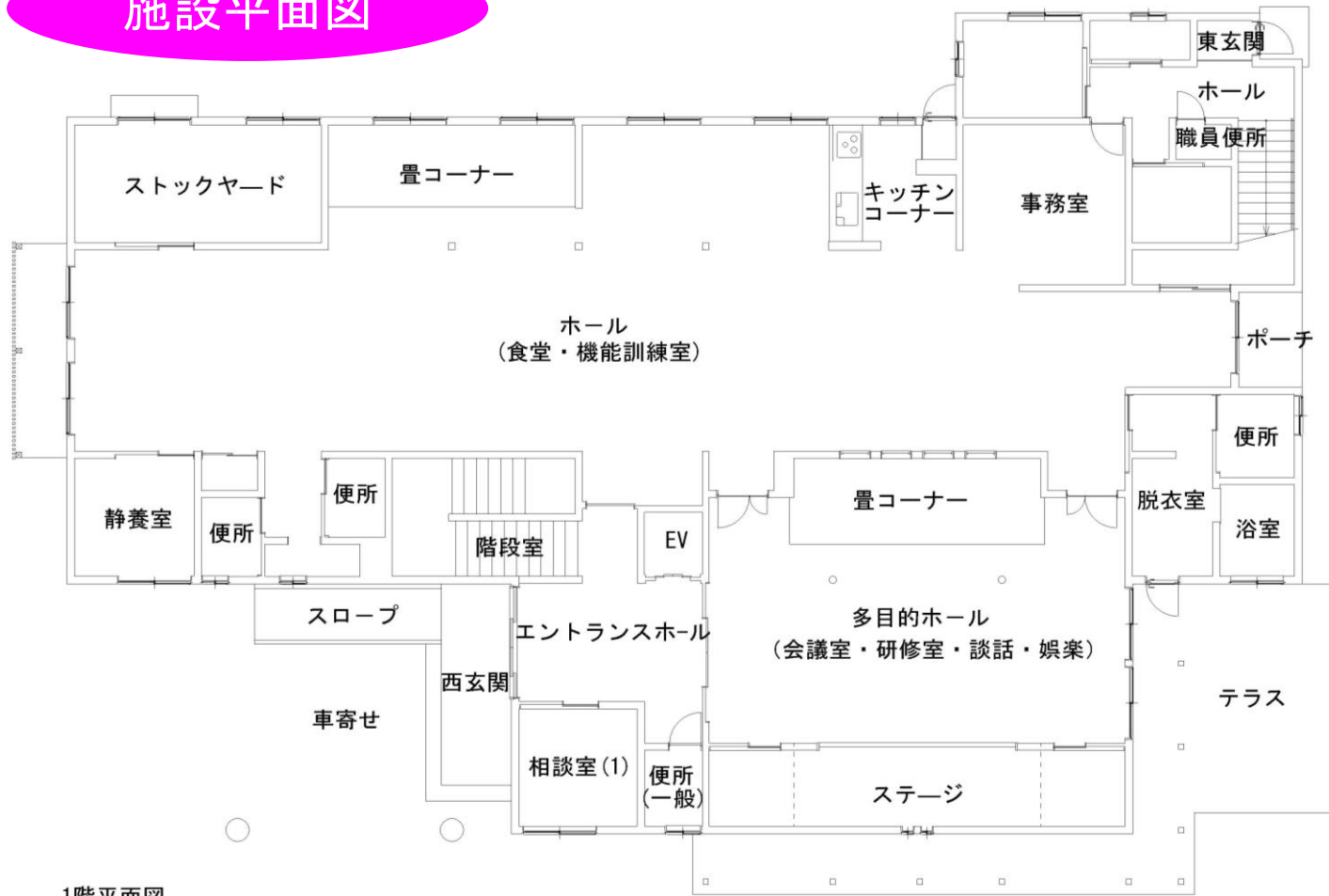


施設平面図



(有) 庄倉  
デイサービスとまと



～ご利用案内～



〒682-0034 倉吉市大原602番地

電話：22-3370 FAX:22-3374

# デイサービスとまとでの1日

デイサービスとまとでは24時間363日、少人数で家庭的な雰囲気の中、“寄り添い・共感するケア”を基本に、たくさんの笑顔を引き出す関わりを心がけています。

## ご利用の対象

- 倉吉市にお住まいの方
- 認知症の症状のある高齢者で、要介護認定を受けられた方

## 利用概要

- 利用日・・・1月1日、1月2日、日曜日を除く毎日  
(祝祭日は営業しています)
- 利用時間・・・9:30~16:00 (時間外でも相談に応じます)
- 利用定員・・・1日48名 (25名程度の受け入れとさせていただきます)

## 利用料

(利用時間：9:30~16:00)

令和6年4月1日現在

要介護1	要介護2	要介護3	要介護4	要介護5
880円	974円	1066円	1161円	1256円

(その他の料金)

- ・昼食 550円
- ・入浴 (加算) 40円
- ・処遇改善加算 15.0%
- ・サービス提供体制加算 6円
- ・リハビリパンツ、パッド、紙オムツ 実費

## 必要物品

- ・薬
- ・着替え
- ・連絡ノート

## サービスの特徴

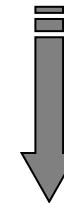
- 夕食の持ち帰りができます (1食550円)  
※夕食 (18:00) を食べてからの帰宅も可能です
- 散髪サービス (毎月、第3土曜日)・・・1500円
- 宿泊サービス・・・定員16名  
※介護保険外のとまと独自のサービスとなります  
※緊急利用にも対応致します  
※限度基準額をオーバーされる場合はご相談下さい  
※夜間介護料2100円~3600円・夕食550円・朝食150円が利用時間の利用料に加算されます



入浴



入浴13:30



8:15

9:30

10:00

11:00

12:00

14:00

15:00

16:00

送迎

到着

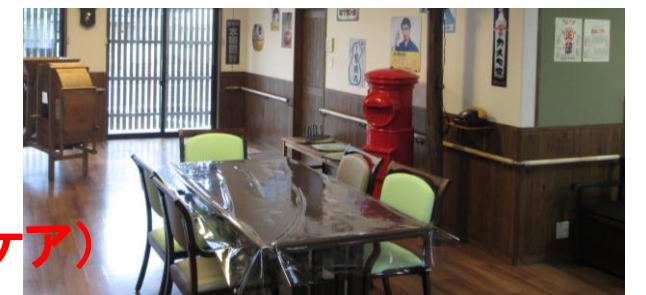
朝の会

脳トレーニング

体操・歌

昼食

～バランスのとれたメニュー～



(口腔ケア)

レクリエーション・行事

おやつ

送迎

※早迎え、遅迎え等  
ご相談承ります!

お茶を飲んで頂いてから  
健康チェックを行います

季節の貼り絵や  
ぬりえ、囲碁や将棋  
などもできますよ!

音読や簡単な計算、なぞり書きなど  
その方に合った物を提供します

糖尿病食・減塩食  
刻み食やミキサー食まで  
ご希望に応じます!

※ご希望に応じて遅い送りも  
対応可能です。  
まずはご相談を!

◎いつでも見学、体験利用ができます  
お気軽にお申しつけ下さい!

お問い合わせ22-3370 (担当:大口)