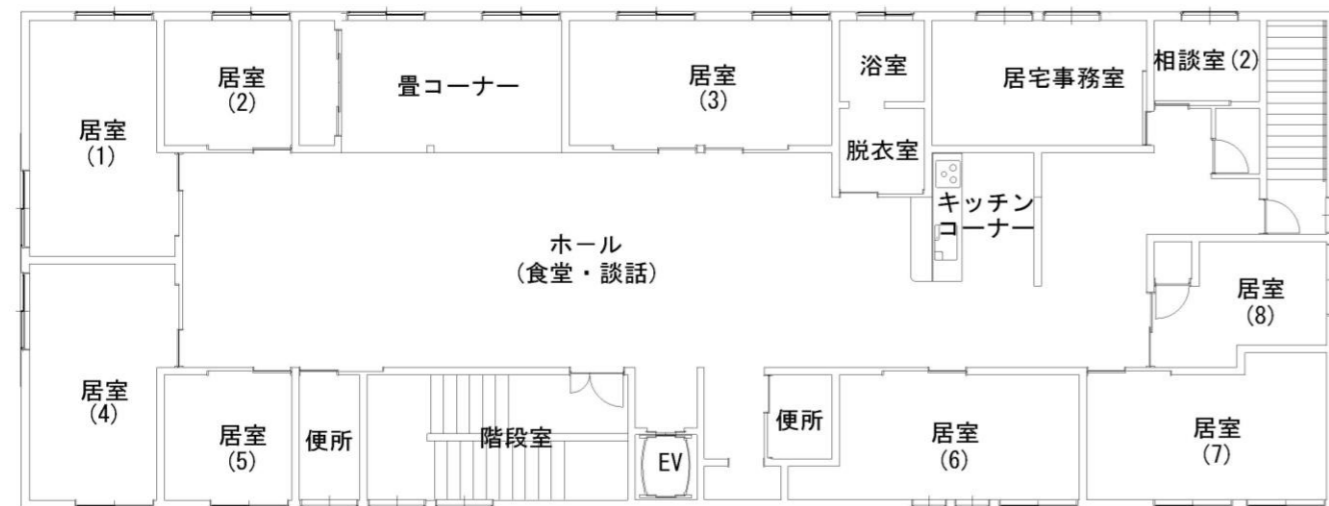
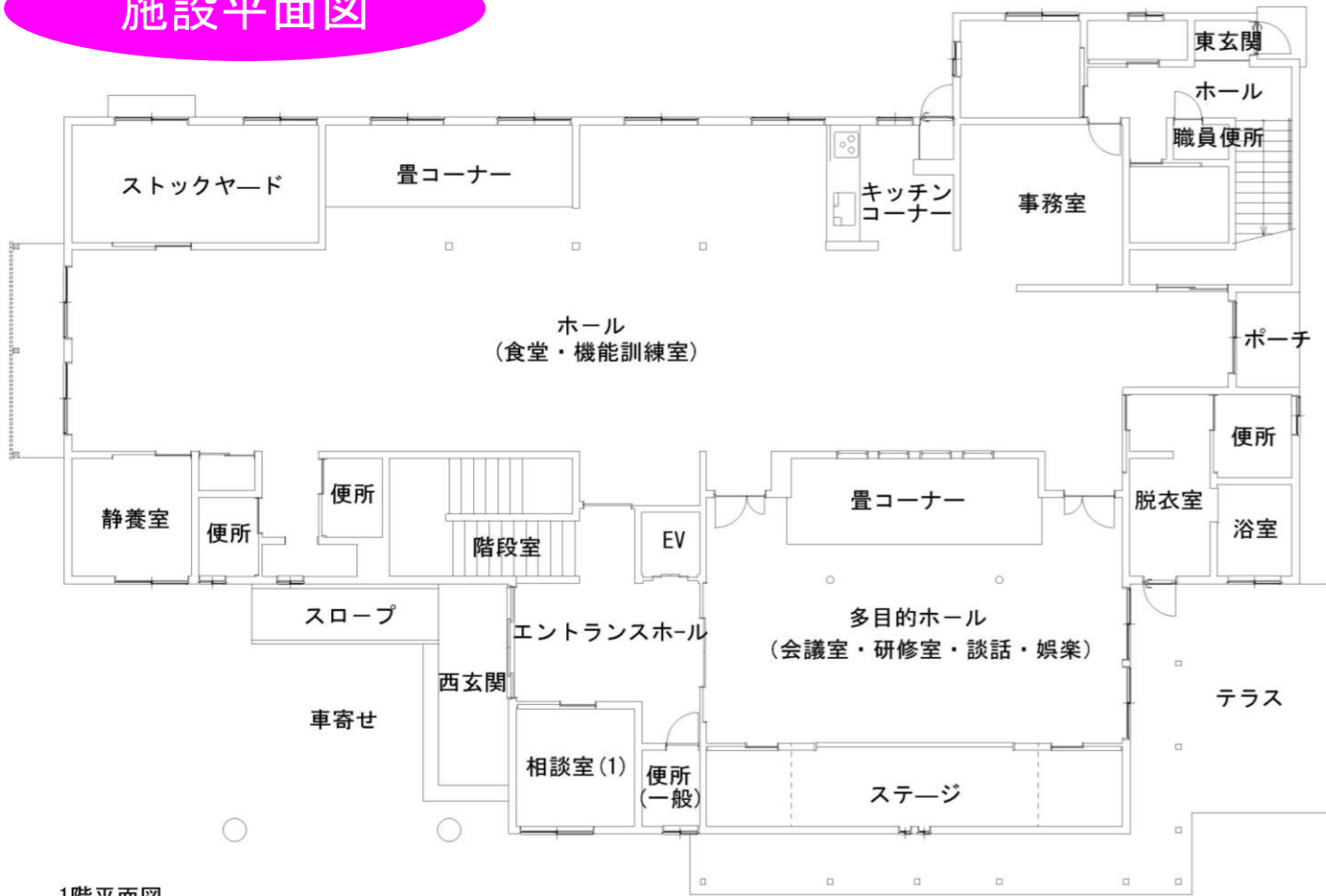


施設平面図



(有) 庄倉
デイサービスとまと



～ご利用案内～

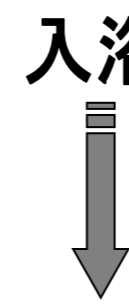
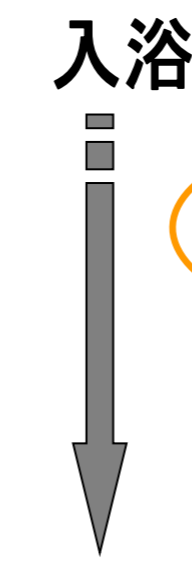


〒682-0034 倉吉市大原602番地

電話：22-3370 FAX:22-3374

デイサービスとまとでは、少人数で家庭的な雰囲気の中、“寄り添い・共感するケア”を基本に、たくさんの笑顔を引き出す関わりを心がけています。

デイサービスとまとでの1日



8:15	送迎	※早迎え、遅迎え等 ご相談承ります！
9:30	到着	お茶を飲んで頂いてから 健康チェックを行います
10:00	朝の会 脳トレーニング	音読や簡単な計算、なぞり書きなど その方に合った物を提供します
11:00	体操・歌	
12:00	昼食	～バランスのとれたメニュー～ 
13:30	入浴	糖尿病食・減塩食 刻み食やミキサー食まで ご希望に応じます！
14:00	レクリエーション・行事	(口腔ケア)
15:00	おやつ	
16:00	送迎	※ご希望に応じて延長利用も 対応可能です。 まずはご相談を！

ご利用の対象

- 倉吉市にお住まいの方 ※市町域外利用については要相談
- 認知症の症状のある高齢者で、要支援1以上の認定を受けられた方

利用概要

- 利用日・・・月曜日～土曜日、祝日
※日曜日、1月1日・2日は休業
- 利用時間・・・9:30～16:00 (時間外でも相談に応じます)
- 利用定員・・・1日48名 (25名程度の受け入れとさせていただきます)

利用料

(利用時間：9:30～16:00)

要支援1	要支援2	要介護1	要介護2	要介護3	要介護4	要介護5
759円	849円	878円	972円	1064円	1159円	1254円

(その他の料金)

- ・昼食 550円
- ・入浴 (加算) 40円
- ・処遇改善加算 10.4%
- ・サービス提供体制加算 6円
- ・ベースアップ等支援加算 2.3%
- ・リハビリパンツ、パッド、紙オムツ 実費

必要物品

- ・着替え
- ・薬
- ・連絡ノート

サービスの特徴

- 夕食の持ち帰りができます (1食550円)
※夕食 (18:00) を食べてからの帰宅も可能です
- 散髪サービス (毎月、第3土曜日)・・・1500円
- 宿泊サービス・・・定員16名
※介護保険外のとまと独自のサービスとなります
※緊急利用にも対応致します
※1泊の料金 介護度①②：2800円 介護度③④：3800円
介護度⑤：4300円 ※夕・朝食代含む

◎いつでも見学、体験利用ができます
お気軽にお申しつけ下さい！
お問い合わせ **22-3370** (担当:大口)