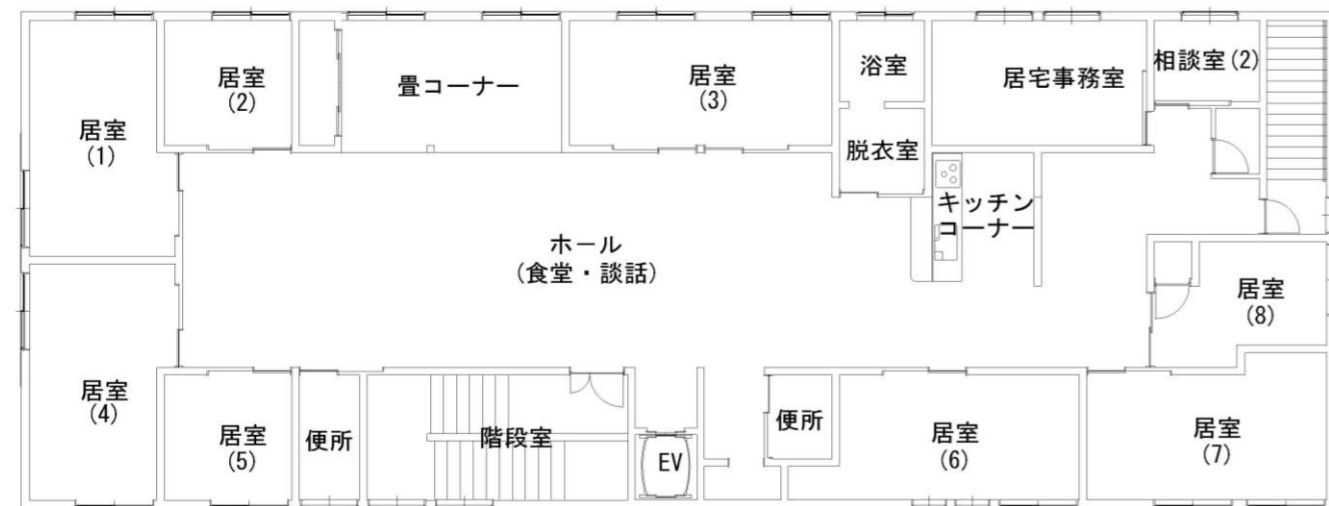
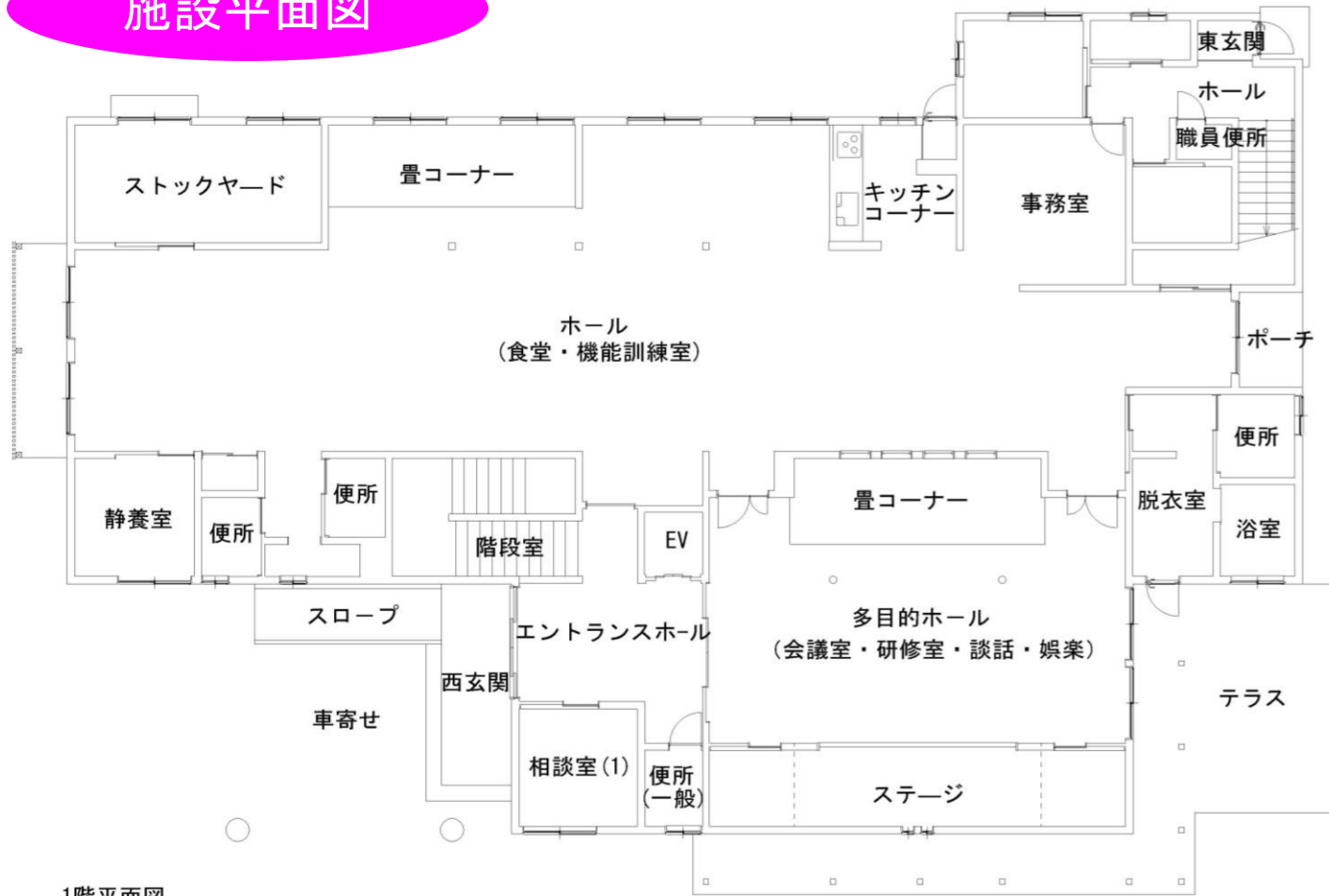


施設平面図



(有) 庄倉
デイサービスとまと



～ご利用案内～

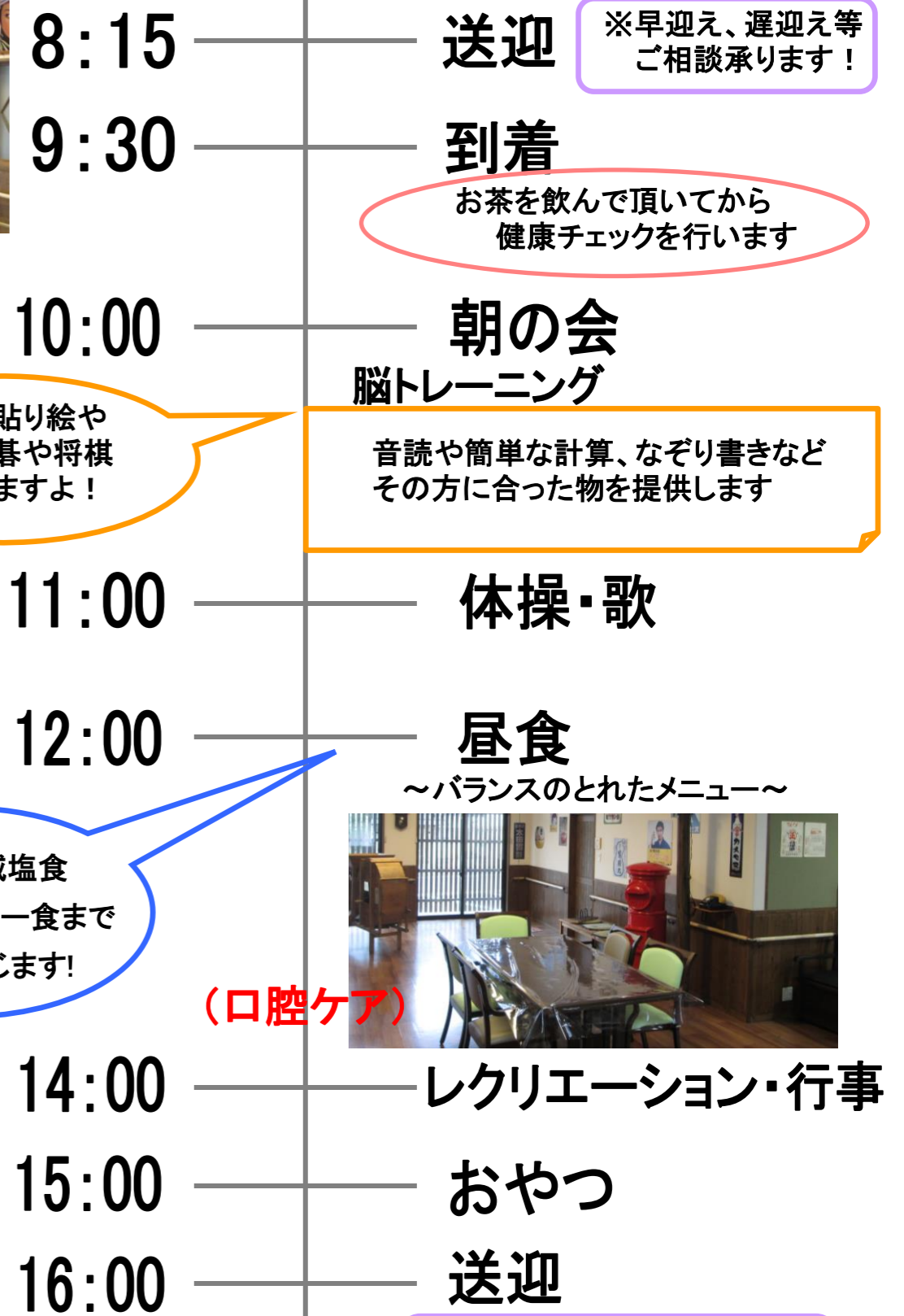
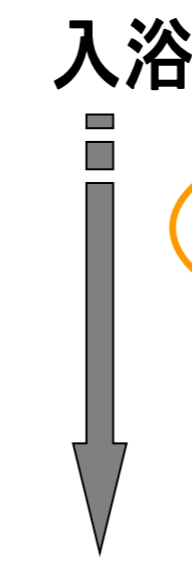


〒682-0034 倉吉市大原602番地

電話：22-3370 FAX:22-3374

デイサービスとまとでは、少人数で家庭的な雰囲気の中、“寄り添い・共感するケア”を基本に、たくさんの笑顔を引き出す関わりを心がけています。

デイサービスとまとでの1日



季節の貼り絵や
ぬりえ、囲碁や将棋
などもできますよ！

糖尿病食・減塩食
刻み食やミキサー食まで
ご希望に応じます！

ご利用の対象

- 倉吉市にお住まいの方
- 認知症の症状のある高齢者で、要支援1以上の認定を受けられた方

利用概要

- 利用日・・・月曜日～土曜日、祝日
※日曜日、1月1日・2日は休業
- 利用時間・・・9:30～16:00（時間外でも相談に応じます）
- 利用定員・・・1日48名（25名程度の受け入れとさせていただきます）

利用料

(利用時間：9:30～16:00) 令和4年5月1日現在

要介護1	要介護2	要介護3	要介護4	要介護5
878円	972円	1064円	1159円	1254円

- (その他の料金)
- ・昼食 520円
 - ・入浴（加算） 40円
 - ・処遇改善加算 10.4%
 - ・サービス提供体制加算 6円
 - ・リハビリパンツ、パッド、紙オムツ 実費

必要物品

- ・薬
- ・着替え
- ・連絡ノート

サービスの特徴

- 夕食の持ち帰りができます（1食520円）
※夕食（18:00）を食べてからの帰宅も可能です
- 散髪サービス（毎月、第3土曜日）・・・1500円
- 宿泊サービス・・・定員16名
※介護保険外のとまと独自のサービスとなります
※緊急利用にも対応致します
※1泊の料金 介護度①②：2770円 介護度③④：3770円
介護度⑤：4270円 ※夕・朝食代含む

◎いつでも見学、体験利用ができます
お気軽にお申しつけ下さい！
お問い合わせ **22-3370** (担当:大口)